

Wir steigern Ihre OP-Auslastung – garantiert!

Mit diesem Angebot erreichen Sie Ihre Auslastungsziele:

Komplette Leistung

Analyse und Konzeption

- ✓ Benchmarking und Potenzialabschätzungen
- ✓ Schwachstellen und optimierte Sollprozesse
- ✓ Regelwerke zur Reaktion auf Prozessstörungen

Digitale Werkzeuge

- ✓ Prozesscontrolling
- ✓ Auslastungsprognosen und Qualitätsmessung
- ✓ Entscheidungsunterstützungs-Tools

Umsetzung und Nutzenrealisierung

- ✓ Implementierung aller Konzepte und Werkzeuge
- ✓ Schulungen, Verhaltensänderungen, Coaching
- ✓ Erfolgsnachweis

Maximale Sicherheit

- ✓ Vielfach erfolgreich implementierte Konzepte
- ✓ Diverse TOP-Referenzen
- ✓ Bis zu 100% des Honorars rein erfolgsabhängig

Garantierter Nutzen

- ✓ **Kostensenkung bzw. Erlössteigerung von mindestens 50.000 EUR pro OP-Saal jährlich**
- ✓ **Amortisation Ihrer Investition in ca. 12 Monaten**
- ✓ **Steigerung von Qualität, Termintreue, Patientenwohl und Mitarbeiterzufriedenheit**

Wir freuen uns auf Ihre Fragen!



iconcare

- Analyse und Optimierung (präoperativer) Prozesse
- Konzeption Steuerungsmechanismen und -Tools
- Integriertes Projekt- und Change Management

Dr. Marco Emmermann

+49 173 9528727

marco.emmermann@iconcare.eu



iconcare

- Konzeption IT-Steuerungstools
- Bereitstellung Analyse- und Berichtsmuster
- Anwenderbetreuung und Controllingsservice

Dr. Ralf Scholz

+49 172 8169577

ralf.scholz@iconcare.eu



- Analyse und Optimierung intraoperativer Prozesse
- Optimierung Materialversorgung im OP
- Optimierung Personaleinsatz im OP

Josephine Ruppert

+49 821 259285 0

j.ruppert@jr-optimiert.de



phoebus

- Anbindung IT-Basissysteme
- Bereitstellung Datenbanken
- IT-Systempflege

Arne Schnabel

+49 3381 213510

schnabel@phoebus.de

Referenzprojekt

OP-Auslastungssteigerung mit Erfolgsgarantie

Projektsteckbrief

- Kunde: Marienkrankenhaus Kassel gGmbH (195 Betten)
- Referenzkontakt: Michael Schmidt (Geschäftsführer)

Aufgabenstellung

- Verbesserung der Auslastung der vorhandenen OP-Säle um mindestens 5%
- Absicherung des Projekterfolges und Risikominimierung für den Auftraggeber durch eine am wirtschaftlichen Nutzen orientierte Vergütung

Arbeitsschritte

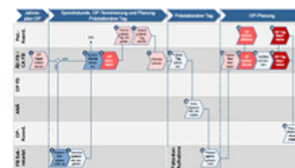
- Konzeption: Aufnahme der Ist-Prozesse mit Schwachstellenanalyse, Entwicklung neuer Soll-Prozesse
- Bereitstellung ergänzender IT-Steuerungswerkzeuge zur Identifikation von Buchungslücken, zur Auswahl geeigneter Reaktionsmuster und zur Erfassung und Auswertung von Prozessstörungen
- Bereitstellung eines IT-Werkzeuges zur Kompensation der Bedienungsschwächen des vorhandenen KIS-Systems zur optimalen Unterstützung der OP-Planung durch die Operateure
- Bereitstellung eines entscheidungsunterstützenden Reporting (Tages-, Wochen-, Monatsbericht)
- Projektbegleitendes Change Management: Interessenausgleich zwischen Geschäftsführung, OP Management und Operateuren, Intensives on-the-job-Training von OP Management und Operateuren bei der Nutzung der neuen IT-Tools, intensives Prozess- und Erfolgscontrolling in der Startphase des Projektes

Ergebnis

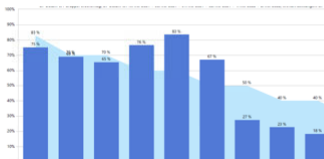
- Verbesserung der OP-Auslastung um rund 15% innerhalb von sechs Monaten nach Projektstart
- Hohe Akzeptanz des neuen Steuerungssystems durch greifbare Verbesserungen für alle Projektbeteiligten



Prozessuale Schwachstellenanalyse



Prospektive Auslastungsanalyse



OP-Management Reaktionshebel-Tool



iconcare GmbH - interlinked consulting & controlling for healthcare



Michael Schmidt

Geschäftsführer

Marienkrankenhaus Kassel gGmbH

++ Als spezialisiertes Klinikum der Regelversorgung mit rund 550 Mitarbeitern und jährlich rund 13.000 vollstationär behandelten Patienten haben wir uns in unserer Region verschiedene Alleinstellungsmerkmale in der chirurgischen Versorgung erarbeitet. Die Erweiterung unseres Leistungsspektrums an einem Standort machte es erforderlich, die vorhandenen 4 Säle besser auszulasten, um die Eingriffszahlen steigern zu können.

Um eine ursprünglich ins Auge gefasste Verlängerung der Saallaufzeiten zu vermeiden, haben wir das Angebot der iconcare GmbH einer OP- Auslastungssteigerung mit Erfolgsgarantie angenommen. Bereits wenige Monate nach Projektstart konnte die Auslastung der Säle um mehr als 15 % gesteigert werden. Damit war es möglich, die Saallaufzeiten trotz höherer Leistungsmengen weitgehend bei den üblichen 8 Stunden zu belassen – mit entsprechend positiven Effekten auf den Mitarbeiterinsatz und die Wirtschaftlichkeit des Hauses.

Der von der iconcare angewandte Ansatz einer agilen Problemlösung mit der Entwicklung neuer Sollprozesse, der Bereitstellung von unterstützenden IT-Werkzeugen und einer intensiven Begleitung der Umsetzung hat nach wenigen Monaten den erwünschten Erfolg gebracht. Am meisten Spaß macht es, dass sich nun alle Beteiligten in einer besseren Situation befinden als vorher.

Ich bin sehr froh, dass wir diesen ungewöhnlichen Weg gegangen sind und bedanke mich bei den Mitarbeitern der iconcare für die vertrauensvolle und professionelle Zusammenarbeit. ++

iconcare GmbH - interlinked consulting & controlling for healthcare